

取扱説明書 LEDIUS

TAKASHO DIGITEC

HMD-N04W HMD-N05W HMD-N06W HMD-N07W

1 / 3

T-0103140-DI

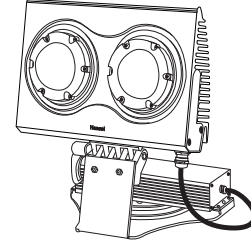
LED投光器

4型 HMD-N04W

5型 HMD-N05W

6型 HMD-N06W

7型 HMD-N07W



※イラストは5型です

※施工後は必ず施主様に取扱説明書をお渡しください。

この度は、当社の商品をご購入いただきまして誠にありがとうございます。

この説明書は、本商品の組立方法、使用方法、注意事項等について記載しています。

本商品のご使用前に、この説明書をよくお読みいただき、内容をよく理解されてから、正しくお使いください。

また、お読みになった後は、いつでも見られるところに必ず保管してください。

安全にお使い
いただくために

ここに書かれた内容は、あなたや他の人への危害や損害を未然に防ぐための重要な内容です。安全にお使いいただくために、必ずお守りください。取扱説明書の内容から逸脱した行為による不具合や事故の発生については、責任を負いかねる場合がありますので、あらかじめご了承ください。

▲ 警告 誤った取り扱いをすると、死亡または重傷を負う可能性が想定される内容です。

▲ 注意 誤った取り扱いをすると、軽傷を負う可能性や物的損害の発生が想定される内容です。

警告

- この器具は屋外用照明器具ですが、冠水の恐れのある場所、くぼ地など水のたまる場所、腐食性ガスの発生する場所、振動や衝撃の多い場所では使用しないでください。このような場所で使用すると火災、感電、不点灯などの故障の原因となります。
- 布や紙など、燃えやすいものをかぶせないでください。
- 金属やゴミを差し込まないでください。(器具のすき間やソケット部へ、ヘアピンや針金、可燃物などを差し込まないでください)

- 電源コードが傷んだ状態では使用しないでください。
- 異常時は電源スイッチを切ってください。(煙が出たり、異臭がしたら、すぐにスイッチを切ってください)
- お客様自身で分解、改造は絶対にしないでください。この商品はAC100V～240Vを使用します。接続には有資格者による電気工事が必要になります。

注意

- この商品は電気製品であり永久には使用できません。
- この商品を施工する場合は、メンテナンスを考慮した施工を行ってください。
- 使用環境が50℃以上になる場所では使用しないでください。
- 施工時の一時的な点灯確認以外は日中点灯しないでください。不具合の原因となります。
- 強い振動、衝撃のある場所で使用しないでください。
- 引火する危険のある場所で使用しないでください。
- コードを無理に引っ張らないでください。
- LEDに塗料を塗らないでください。
- 給湯器、空調機器の排気が直接商品に当たらないように施工してください。
- 殺虫剤や苛性ソーダ、塩酸などの薬品を商品にかけないでください。

- 目的以外の使用は絶対にしないでください。
- 無理な荷重をかけないでください。
- 海岸地帯など塩害が起こりやすい場所では、発錆や腐食による不具合が発生する可能性がありますので使用しないでください。
- 器具、ランプを水洗いしないでください。
- 国外で使用しないでください。
- 高圧洗浄器を使用し洗浄しないでください。
- ライト、コードを水などの液体につけないでください。
- 各部品の尖った部分で手などを傷つけないようにしてください。
- 長期間使用しない場合は電源スイッチを切ってください。
- 商品が破損した場合はすぐに施工店に連絡してください。破損したままで使用すると事故の原因になります。

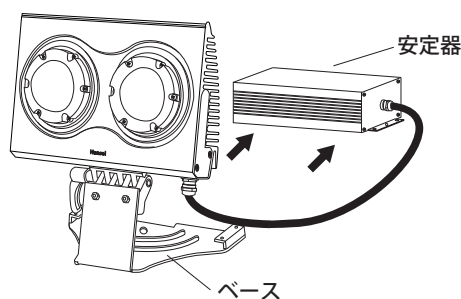
1 施工方法

●必ずブレーカーを落とし、作業を行ってください。

施工前の確認

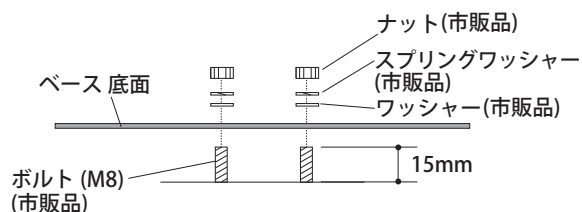
- 器具の取り付けに関しては、必ず電気工事有資格者が工事をしてください。
- 施工を開始する前に、商品が正常に動作することをあらかじめ確認してください。
- 器具本体および電源の重量に十分耐えられるように、取り付け部分の強度を確保してください。
- 取り付け部分が十分に乾燥していることを確認してください。

1 本体から安定器を外します



2 アンクルを取付面に固定します

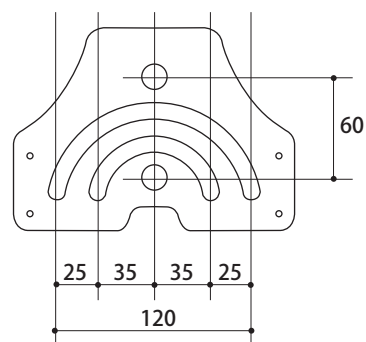
1. アンクルを適用ボルト (M8/ 別途現場手配を2本以上)で緩みのないよう、ワッシャー、スプリングワッシャーを入れ、ナットで仮留めします。
2. 目的の方向に器具を調整し、ナットをしっかり締めます。



⚠️ ご注意

取り付けに不備があると、落下の原因となります。
確実にナットを締めてください。

■取付面

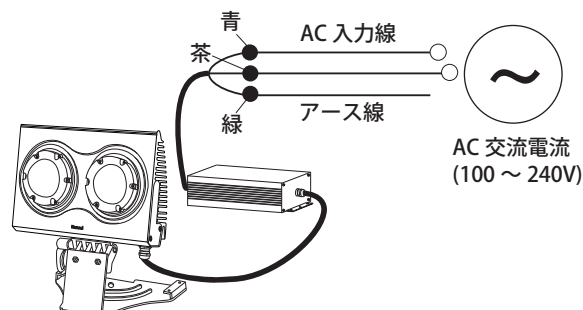


3 外付電源に接続します

1. AC入力線と外付電源のAC入力線 (青、茶)を接続します。
2. アース線 (緑) を接続してください。
D種 (第3種) 接地工事が必要です。

⚠️ ご注意

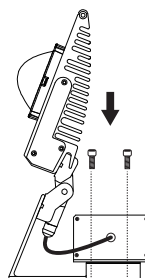
接続には、圧着端子を使用してください。
スリーブは電線数に見合ったものを選定してください。



1 施工方法

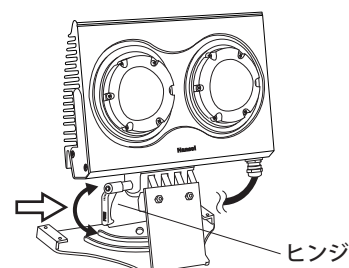
●必ずブレーカーを落とし、作業を行ってください。

3. 固定された製品に安定器を取り付けてください。



4. ヒンジを押し、角度を調節しご使用ください。

取っ手を押しながら回してください。



2 仕様

部品の形状、仕様などが出荷時期によって、予告なく変更される場合があります。ご了承ください。

品番	材質	定格電圧	定格周波数	使用温度範囲	消費電力	外形寸法 (mm)	重量 (kg)
HMD-N04W	スチール、アルミ、 ポリカーボネート	AC 100 ~ 240V	50/60 Hz	-20~50℃	25W	W170×D128×H248	約2.1
HMD-N05W					55W	W220×D128×H248	約3.1
HMD-N06W					80W	W330×D137×H248	約4.3
HMD-N07W					110W	W440×D137×H248	約5.2

保証書

■保証期間	より1年間有効(※注1)	■品番	
■ご住所(〒)		■お名前	
■TEL. ()		■販売店名	

※注1: 一日20時間以上ご使用の場合は6ヶ月とします。

《保証規定》

■ 無償サービス案内

本商品を取扱説明書、本体貼付ラベル等の注意書に従った使用状態で保証期間内に故障した場合は、無料修理、または無償交換させていただきます。これらの無償サービスをご依頼になる場合には、販売店にお申しつけください。

■ 有償サービス案内

保証期間内でも次の場合には原則として、サービス料金(修理代、部品代、出張費用など)が発生します。

- ・天災地変(火災、塩害、ガス被害、地震、風水害、落雷、異常電源)、並びに紛争や暴動により故障した場合
- ・取付後使用上の不注意(移動、落下、衝撃、破損、無理な操作など)により故障した場合
- ・使用電源の異常及び接続機具の不良により故障した場合
- ・使用上の誤り及び不当な修理や改造による故障及び損傷
- ・本書のご提示がない場合
- ・本書にお買い上げ年月日、お客様名、販売店名の記入のない場合、あるいは字句を書き替えられた場合

※本書は日本国内においてのみ有効です。
※本書は再発行いたしませんので大切に保管してください。
※この保証内容は、ここに明示した期間、条件のもとにおいて無償修理をお約束するものです。従ってこの保証内容によってお客様の法律上の権利を制限するものではありませんので、保証期間経過後の修理につきましても、お買い上げの施工店または当社支店、営業所にお問い合わせください。

◆お読みになった後はいつでも見られるところに必ず保管してください。

MADE IN KOREA

株式会社タカショーデジテック

■本 社:和歌山県海南市南赤坂20-1 〒642-0017 TEL.073-484-3618
 ■東京支店:東京都千代田区三崎町3-2-14 TC水道橋ビル 〒101-0061 TEL.03-3238-0532
 ■滋賀営業所:滋賀県草津市東草津1-4-53 吉田ビル3-2 〒525-0033 TEL.077-566-3544

URL: <http://takasho-digitec.jp>

商品についての技術的なお問い合わせ専用ダイヤル
タカショーデジテック
テクニカルサポートデスク
 TEL. 073-482-2424(代)
 受付時間/月~金 AM9:00~PM5:00
 (土、日、祭日、GW、夏期・冬期休暇を除く)